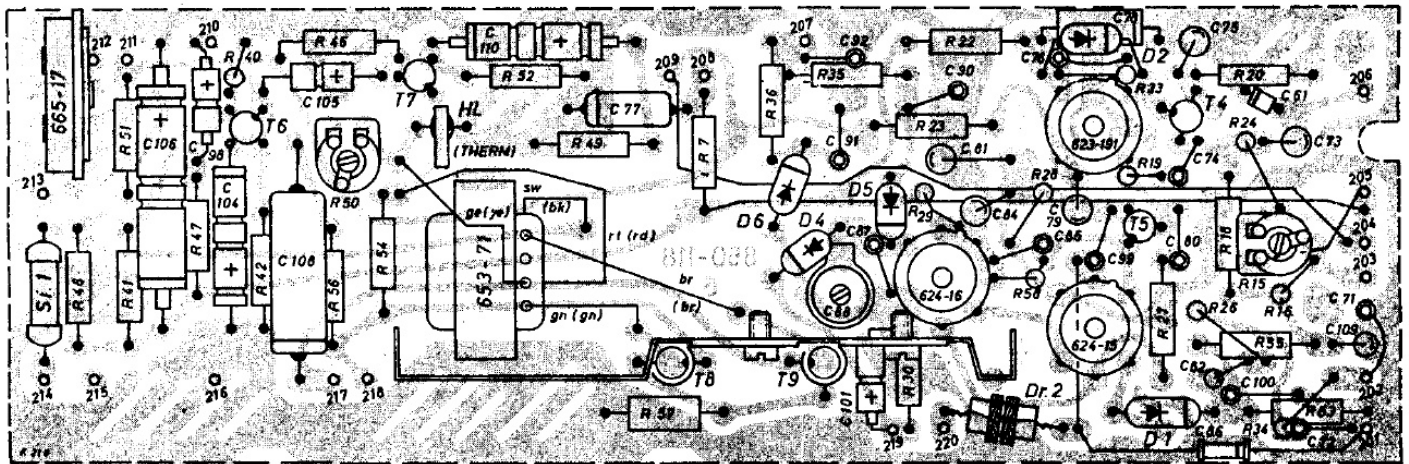
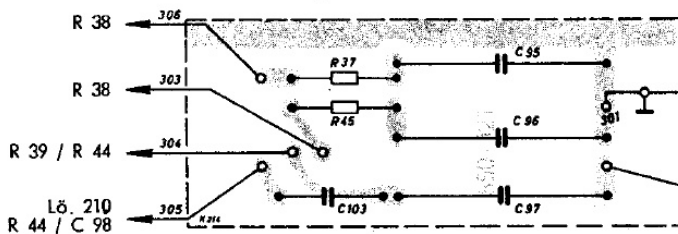


Untere Platte — Bestückungsseite  
 Lower Plate — Component Side View

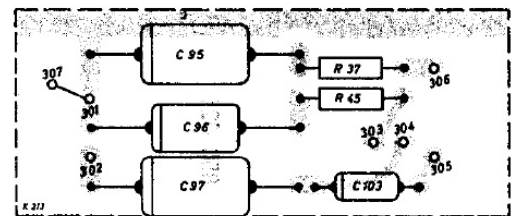


Kleine Platte — Small Plate

Verdrahtungsseite — Reverse Side View



Bestückungsseite — Component Side View



R-Werte — Resistors

C-Werte — Capacitors

R 7	100 Ohm	R 29	680 Ohm	R 47	47 k
R 15	150 k	R 30	56 k	R 48	100 Ohm
R 16	4,7 k	R 33	15 k	R 49	47 Ohm
R 18	8,2 k	R 34	5 k	R 50	1,5 k
R 19	560 Ohm	R 35	47 k	R 51	1,2 k
R 20	1,2 k	R 36	47 k	R 52	390 k
R 22	1 k	R 37	2,7 k	R 53	15 k
R 23	6,8 k	R 40	10 k	R 54	15 k
R 24	22 k	R 41	5,6 k	R 55	6,8 k
R 26	5 k	R 42	2,2 k	R 56	47 Ohm
R 27	1 k	R 45	4,7 k	R 57	2,2 Ohm
R 28	2,2 k	R 46	6,8 k	R 58	15 k

C 61	je nach Transistor 560, 680, 820 pF
C 71	1 nF
C 72	1 nF
C 73	10 nF
C 74	je nach Transistor 39 pF, 47 pF, 56 pF, 68 pF
C 75	40 nF
C 76	22 pF
C 77	40 nF
C 78	40 nF
C 79	40 nF

C 80	je nach Transistor 27, 39, 47 pF	C 96	47 nF
C 81	0,1 $\mu$ F	C 97	0,1 $\mu$ F
C 82	1,25 $\mu$ F	C 98	1,25 $\mu$ F
C 84	40 nF	C 99	1 nF
C 85	68 pF	C 100	1 nF
C 86	4,7 nF	C 101	1,25 $\mu$ F
C 87	33 pF	C 103	20 nF
C 88	10,40 pF	C 104	50 $\mu$ F
C 90	2,2 nF	C 105	1,25 $\mu$ F
C 91	2,2 nF	C 106	100 $\mu$ F
C 92	1 nF	C 108	0,22 $\mu$ F
C 93	1 nF	C 109	5 $\mu$ F
C 95	0,1 $\mu$ F	C 110	50 $\mu$ F